

PROVOX® Vega™
with Insertion System

Mehr **Kontrolle**



Ein flexibles Einsatz-
system für Provox
Vega Stimmprothesen

Atos

Breathing-Speaking-Living
atosmedical.com



Mehr

Vertrauen



Mit Selbstvertrauen sprechen

Die Stimme eines Menschen ist einzigartig und über sie definiert sich ein großer Teil unserer Persönlichkeit. Sie ist Mittel zur Kommunikation und verleiht unseren Gedanken Ausdruck.

Für viele Patienten ist es nach einer Laryngektomie besonders wichtig, das Sprechen mit einer Ersatzstimme zu erlernen. Die geläufigste Methode zur Wiedererlangung der Stimme ist der Einsatz einer Stimmprothese. Damit wird eine Stimme erzeugt, die der natürlichen ähnlich klingt. Diese Methode ist schnell zu erlernen und äußerst erfolgsversprechend.

Eine langlebige Stimmprothese mit bester Stimmqualität, die das Sprechen erleichtert und einfach anzuwenden ist, ermöglicht das Sprechen mit Selbstvertrauen. Kurz gesagt: Auf die Stimmprothese muss Verlass sein.



Provox® Vega™: **Vertrauen in eine natürlichere Stimme**

Die Provox Vega Stimmprothese wird von vielen laryngektomierten Menschen verwendet und aufgrund ihrer hohen Lebensdauer, soliden Bauweise, Zuverlässigkeit und einfachen Handhabung gegenüber anderen Stimmprothesen bevorzugt.

Zum Öffnen der Stimmprothese ist ein bestimmter Öffnungsdruck notwendig. Durch die dem Öffnungsdruck entgegenwirkende Schließkraft wird eine gute Dichtigkeit beim Schlucken erzeugt. Die Strömungseigenschaften sind für eine exzellente Stimmqualität ausgelegt. Dank dieser Vorzüge wurde die Provox Vega rasch zur gefragtesten Provox Stimmprothese.

Klinische Studien bestätigen die hervorragende Stimmqualität, Langlebigkeit, geringe Anstrengung beim Sprechen und einfache Reinigung der Provox Vega.



Provox® Vega™ XtraSeal™: Vertrauen beim Essen und Trinken – ohne Leckagen

Provox Vega XtraSeal kombiniert die Vorzüge der Provox Vega mit einer Lösung für periprothetische Leckagen.

Sie wurde speziell für Patienten entwickelt, die Probleme mit Leckagen um die Prothese herum aufgrund einer Shuntinsuffizienz haben. Provox Vega XtraSeal besitzt einen zusätzlichen, vergrößerten ösophagealen Flansch. Dieser dünne und elastische Flansch ist zum Shunt hin gewölbt. Dadurch bleibt er frei und flexibel und kann sich an das ösophageale Gewebe anpassen.

Patienten mit Shuntinsuffizienz können damit sicher essen und trinken.

Mehr Kontrolle und größere Flexibilität

Provox Vega Insertion System

Jede tracheoösophageale Punktion ist einzigartig. Gestalt und Ausrichtung variieren von Patient zu Patient – genau, wie sich auch Größe und Form des Tracheostomas bei jedem Patienten unterscheiden. Zudem haben Ärzte unterschiedliche Präferenzen beim Einsetzen der Stimmprothese. Diese Aspekte wurden bei der Entwicklung des Einsatzsystems Provox Vega Insertion System berücksichtigt. Es bietet unterschiedliche Möglichkeiten, um der individuellen Anatomie des Patienten und den Präferenzen des Arztes im Hinblick auf das Einsatzverfahren gerecht zu werden.

Falttechnik

Das Präzisionsfaltinstrument dient dem richtigen Einfalten des ösophagealen Flansches der Provox Vega und Provox Vega XtraSeal. Die Vorbereitung des Einsatzes ist für den Arzt erleichtert, da das System das korrekte Einfalten des Flansches ermöglicht.

Variables Einsatzverfahren

Das Insertion System kann auf verschiedene Weise genutzt werden – je nach Präferenz des Arztes. Der Einsatz kann entweder mit dem kompletten System oder mit dem Ladetubus erfolgen. Es ist schnell und einfach an das gewählte Einsatzverfahren anpassbar – in kürzester Vorbereitungszeit.

Intuitiver und einfacher Gebrauch

Die Funktion und Verwendung des Insertion System ist schnell zu verstehen. Das einfache und intuitive Design erleichtert zudem die Schulung von Anwendern.

Passt sich an die Anatomie der Patienten und an die Präferenzen der Ärzte an

Präzisions-
faltinstrument,
faltet den
ösophagealen
Flansch nach
vorn.

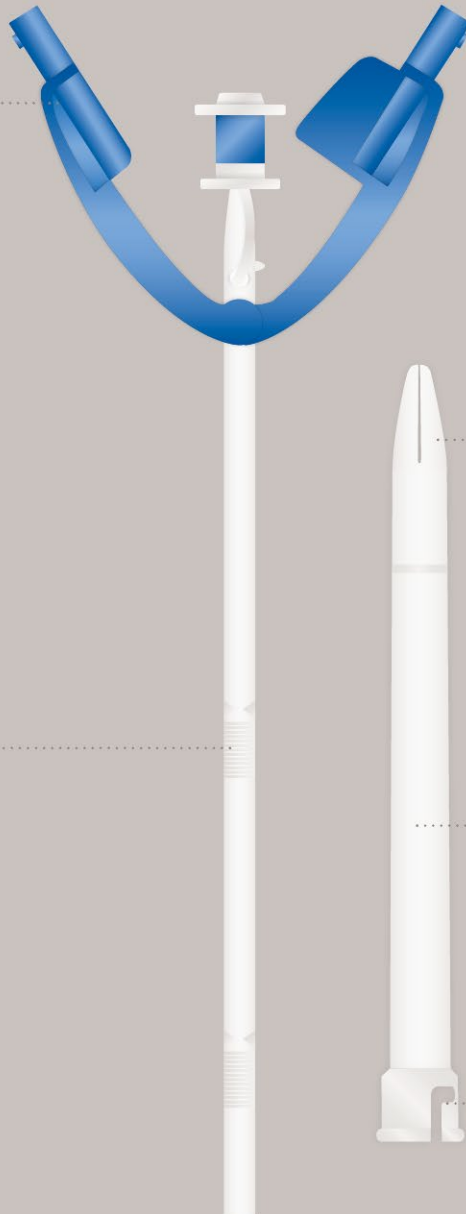
Solide
Verarbeitung
für mehr
Stabilität.

Geriffelte
Oberfläche für
Sicherheit und
Kontrolle.

Abgeschrägte
Spitze für ein
sanfteres
Einführen in
die TE-
Punktion.

Transparenter
Ladetubus
für ein freies
Sichtfeld.

Einfache
Verriegelung
für eine
sichere Hand-
habung.





System-Einsatz

Bei unkomplizierten, einfach zugänglichen Punktionen

- Schlankes Falteinstrument für ein freies Sichtfeld
- Schnelles Verfahren
- Kontrolle über den Insertier während des gesamten Verfahrens
- Zwei-Hand-System für einen stabilen Einsatz
- Solide Verbindung zwischen Falthilfe und Ladetubus
- Falteinstrument mit ergonomischer Griffgestaltung



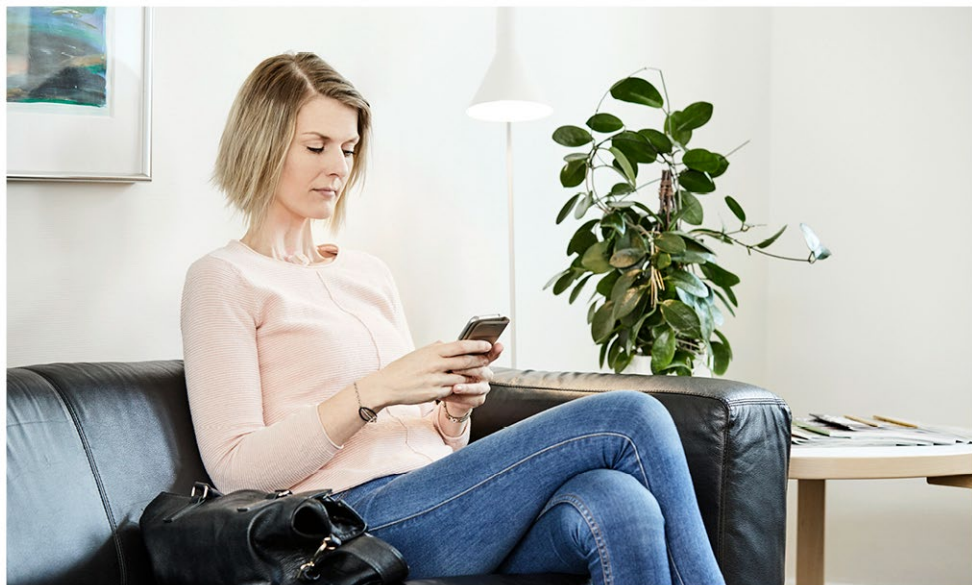
Einsatz mit Ladetubus

Bei schwer erreichbaren oder verwinkelten Punktionen

- Schlankes Produkt, erlaubt mehr Bewegungsspielraum
- Transparenter Ladetubus für ein freies Sichtfeld
- Kontrolle über den Insertier (Einführstab) während des gesamten Verfahrens
- Ermöglicht einfaches Überschießen, wenn nötig (z. B. Provox XtraSeal)

„Es bedeutet mir viel, meine Prothese schnell wechseln lassen zu können – ohne Angst vor dem Wechsel haben zu müssen.“

– Anna



Bleiben Sie mit uns in Kontakt

Falls Sie mehr über Provox Vega und Provox Vega XtraSeal erfahren möchten, setzen Sie sich einfach mit uns in Verbindung.

Deutschland:

Atos Medical GmbH
Mülheimer Straße 3-7
DE-53840 Troisdorf

Tel. +49 800 53 53 667
E-Mail kundenservice@atosmedical.de
Web www.atosmedical.de

Schweiz:

Atos Medical Branch Office
Seefeldstrasse 35
CH-8008 Zürich

Tel. +41 (0) 44 380 60 90
E-Mail info.ch@atosmedical.com
Web www.atosmedical.ch

Österreich:

Atos Medical Austria GmbH
Carl-Benz-Straße 18
A-3300 Amstetten

Tel. +43 7472 6659-5
E-Mail service.austria@atosmedical.com
Web www.atosmedical.at

Bestellinformation

Art.-Nr.	Bezeichnung	Art.-Nr.	Bezeichnung
4282	Provox Vega 22,5Fr (4 mm)	4300	Provox Vega XtraSeal 22,5Fr (4 mm)
4283	Provox Vega 22,5Fr (6 mm)	4301	Provox Vega XtraSeal 22,5Fr (6 mm)
4284	Provox Vega 22,5Fr (8 mm)	4302	Provox Vega XtraSeal 22,5Fr (8 mm)
4285	Provox Vega 22,5Fr (10 mm)	4303	Provox Vega XtraSeal 22,5Fr (10 mm)
4286	Provox Vega 22,5Fr (12,5 mm)	4304	Provox Vega XtraSeal 22,5Fr (12,5 mm)
4287	Provox Vega 22,5Fr (15 mm)	4305	Provox Vega XtraSeal 22,5Fr (15 mm)

Literaturhinweise

Kress et al. Are modern voice prostheses better? A lifetime comparison of 749 voice prostheses. *Eur Arch Otorhinolaryngol.* 2014 Jan;271(1):133–40.

Hancock et al. Device life of the Provox Vega voice prosthesis. *Eur Arch Otorhinolaryngol.* 2013 Mar;270(4):1447–53.

Hancock et al. A prospective, randomized comparative study of patient perceptions and preferences of two types of indwelling voice prostheses. *Int J Lang Commun Disord.* 2012 May–Jun;47(3):300–9.

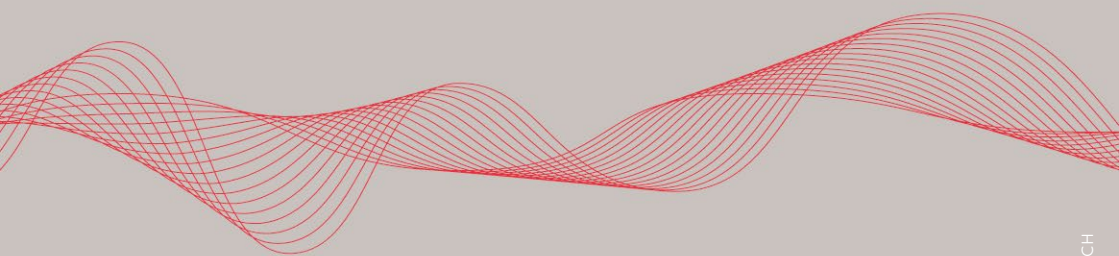
Ward et al. Perceptual characteristics of tracheoesophageal speech production using the new indwelling Provox Vega voice prosthesis: a randomized controlled crossover trial. *Head Neck.* 2011 Jan;33(1):13–9.

Hilgers et al. Prospective clinical phase II study of two new indwelling voice prostheses (Provox Vega 22.5 and 20 Fr) and a novel anterograde insertion device (Provox Smart Insertor). *Laryngoscope.* 2010 Jun;120(6):1135–43.

Hilgers et al. Clinical phase I/feasibility study of the next generation indwelling Provox voice prosthesis (Provox Vega). *Acta Otolaryngol.* 2010 Apr;130(4):511–9.

„Mit meiner ersten
Provox Stimmprothese
konnte ich mir wieder
Gehör verschaffen.
Das war eine enorme
Erleichterung.“

– Anna



Atos Medical hat ein großes Ziel: Wir wollen tracheotomierten und laryng-ektomierten Menschen wieder eine Stimme geben! Jahrzehntelange Erfahrung und ein tiefes Verständnis für die Bedürfnisse unserer Kunden bilden die Grundlage für die Entwicklung unserer Designlösungen und Technologien. Wir sind stolz darauf, unseren Kunden kontinuierlich innovative Lösungen anbieten zu können.

Atos

Breathing–Speaking–Living
atosmedical.com